

LE CANADA

de Minnie H. Bowen

Dossier de l'élève
Pour le secondaire



ACTIVITÉ 1

MISE EN CONTEXTE

1. Selon ce que vous connaissez déjà, quelles sont les caractéristiques qui représentent le Canada au 19^e siècle ? Pour ce faire, pensez aux thèmes suivants : politique, territoire, culture, économie, groupes sociaux) **Ce que je sais...**

Five empty rectangular boxes with dotted borders, arranged in two rows: three in the top row and two in the bottom row. These boxes are intended for students to write down characteristics of Canada in the 19th century.

2. Situez sur la ligne du temps les dates des évènements et des périodes suivantes. Pour ce faire, utilisez les documents 1, 2 et 3. **N'oubliez pas de donner un titre à votre ligne du temps.**

- | | |
|---------------------------------------------------------------------------------------------|---------------------------------------------------------------------------------------|
| / Acte de l'Amérique du Nord britannique | / Rejet de la pétition présentée par l'Union chrétienne des femmes pour la tempérance |
| / Vie de Minnie H. Bowen | / Droit de vote des femmes au Canada |
| / Isabella Jacques, première femme admise à la faculté de médecine de l'Université Bishop's | / Droit de vote des femmes au Québec |

Titre:

1867

1945

3. Nommez des groupes d'appartenance (acteurs) différents présents dans les Cantons-de-l'Est. Indiquez les caractéristiques communes autour desquelles se rassemblent ces groupes. **Utilisez les documents 1, 2 et 3.**

Groupes sociaux
(acteurs)

.....

.....

.....

.....

.....

Caractéristiques communes
(langue, religion, pays d'origine, etc.)

.....

.....

.....

.....

.....

?

Question de réflexion:

Est-ce que vous croyez qu'Hélène Margaret Johnson et Nina May représentent le modèle de femme victorienne? Expliquez votre réponse en vous appuyant sur le document 2 :

ACTIVITÉ 2

MINNIE H. BOWEN ET LE CANADA

1. Les poèmes de Minnie H. Bowen nous renseignent sur sa vision du monde. Avant d'analyser ces documents, dressez un portrait de l'auteure selon le contexte historique de l'époque. À partir des documents 3-4-5-6-7, dégagez les informations que vous considérez comme pertinentes et inscrivez-les dans le tableau. (**Qui est-elle? De quel groupe social fait-elle partie? De quelles associations est-elle membre? Quelle est sa religion?, etc.**)

Fiche descriptive de Minnie H. Bowen

.....

.....

.....

.....

?

Questions de réflexion:

Au 19^e siècle, les femmes n'avaient pas accès à la place publique (politique, justice, journaux, etc.). Vers la fin du 19^e siècle, les femmes s'organisent autour d'association afin d'obtenir plus de droits civils et politiques. C'est ce qu'on nomme le féminisme. Malgré tous leurs efforts, elles sont encore loin d'être considérées comme les égales des hommes. Minnie H. Bowen, pour sa part, ne représente pas la majorité des femmes du Québec.

/ Selon vous, quelles sont les raisons qui expliquent son succès public ?

2. La poésie de Minnie H. Bowen – Le Canada

Les deux poèmes de Bowen (documents 8-9) décrivent la manière dont cette femme se représente le Canada. Soyez attentif aux mots qu'elle utilise pour décrire le pays. Que remarquez-vous ? Relevez des passages qui illustrent explicitement la vision de Minnie.

Utilisez des extraits pour montrer la manière dont Minnie H. Bowen se représente le Canada.

Utilisez ce tableau pour vous aider à analyser les documents.

	Sujets abordés	Valeurs présentes	Référence à la Grande-Bretagne	Référence au Canada	Autres (extraits marquants)
To Canada					
Canada, my country					

Questions de réflexion

?

- / Êtes-vous surpris de la manière dont Minnie H. Bowen se représente le Canada ?
- / Croyez-vous que toutes les femmes et tous les hommes avaient la même représentation du pays ?
- / Et vous aujourd'hui, comment vous représentez-vous le Canada ?



ACTIVITÉ 3

MINNIE H. BOWEN: UNE FEMME À LA RECHERCHE D'UN SYMBOLE CANADIEN

/ The *Ottawa Evening Journal* (document 10) a publié un article dans lequel Minnie H. Bowen mentionne que le drapeau : « *It does not exalt any section or race, but represents the whole* »

1. Êtes-vous d'accord avec les propos de Minnie au sujet du drapeau ? Expliquez votre réponse.

.....
.....

2. Que représente la croix blanche sur le drapeau proposé par Minnie H. Bowen ?

.....
.....

3. Quelles qualités des Canadiens sont représentées sur ce drapeau ?

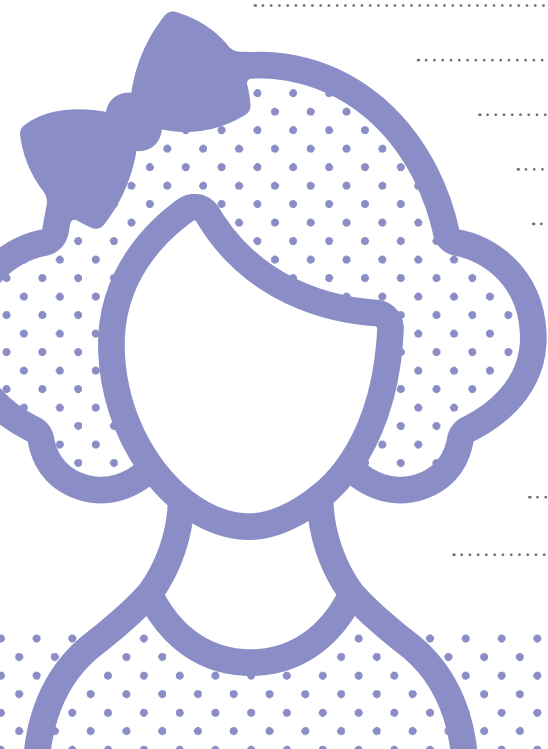
.....
.....

4. Selon les poèmes sur le drapeau (documents 11-12), pour quelles raisons le Canada a-t-il besoin de son propre drapeau ?

.....
.....

5. Comment le drapeau canadien de Minnie H. Bowen tient-il compte du lien avec la Grande-Bretagne ? Expliquez votre réponse.

.....
.....
.....
.....
.....
.....
.....
.....
.....
.....



Réinvestissement

Maintenant que vous connaissez mieux le Canada de Minnie H. Bowen, retournez aux caractéristiques du Canada que vous aviez énumérées à la première activité.

En équipe de deux, choisissez 3 ou 4 caractéristiques que vous jugez significatives.

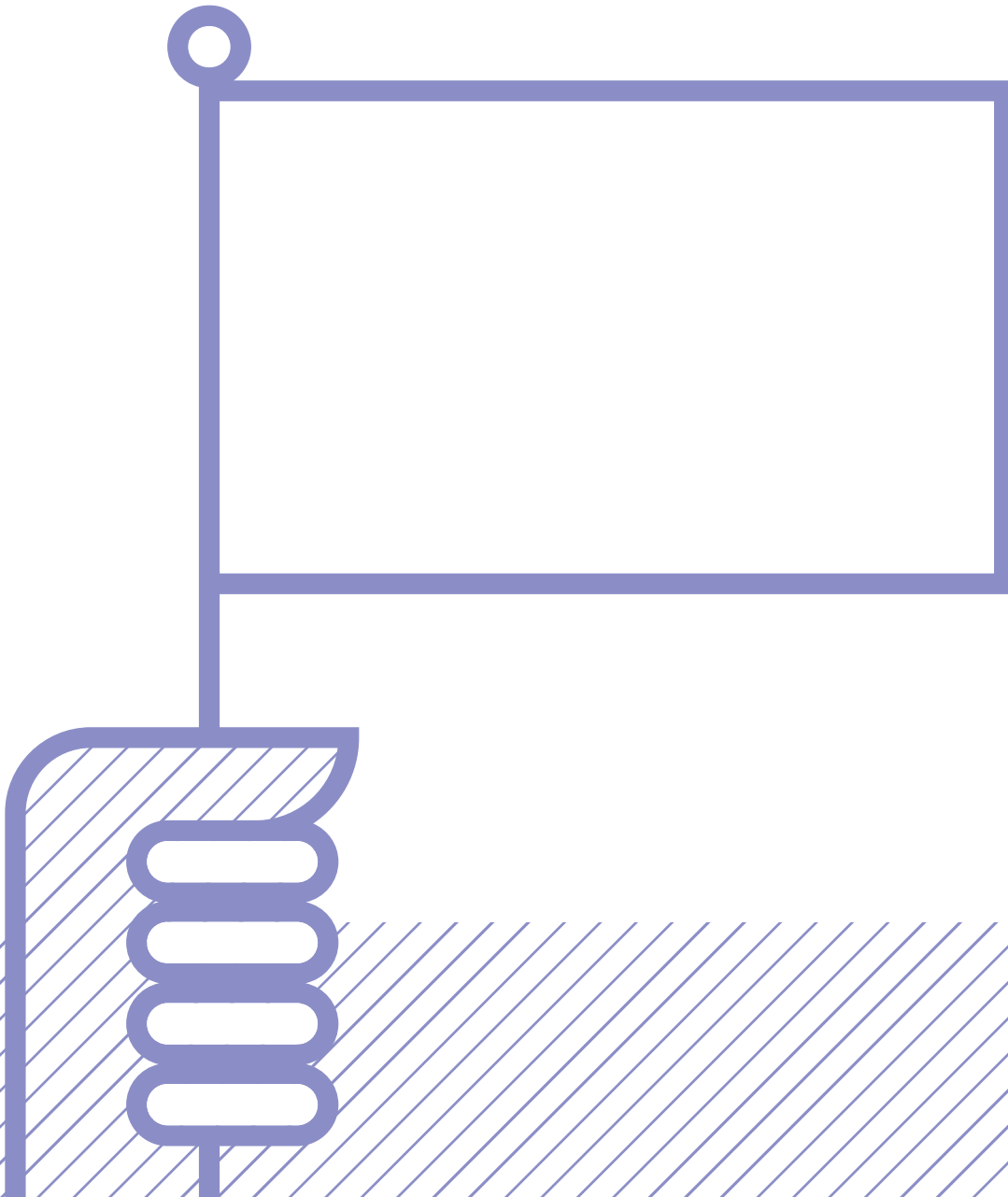
/

/

/

/

Imaginez et dessinez un drapeau comme si vous viviez au Canada au tournant du XIXe et XXe siècles en y intégrant les caractéristiques et symboles que vous jugez significatifs.





2600, rue College
Sherbrooke (Qc)
J1M 1Z7

Téléphone : 819-822-9600, poste 2647

Courriel : etrc@ubishops.ca

Site Web : www.etrc.ca/fr

PRODUIT PAR LE CENTRE DE RESSOURCES POUR L'ÉTUDE DES CANTONS-DE-L'EST, 2019

Contenu et production : Audrey St-Onge, Fabian Will
Consultation scientifique : D^r Sabrina Moisan, Jody Robinson
Traduction : D^r Julie Frédette
Révision : Audrey Bélanger, D^r Julie Frédette
Design graphique : Julien Lachèvre, Fabian Will

Dépôt légal : Bibliothèque et Archives nationales Québec, 2019

REMERCIEMENTS

Les outils pédagogiques du CRCE a été rendu possible grâce à un financement généreux du Secrétariat aux relations avec les Québécois d'expression anglaise (SQREA).

Ministère
du Conseil exécutif
Québec 

et



Le contenu de ce guide peut être reproduit et distribué à des fins éducatives seulement.